

Центр коллективного пользования «Генофонды лабораторных животных»

История создания

ЦКП «Генофонды лабораторных животных» является структурным подразделением Института цитологии и генетики СО РАН, входящим в состав отдела генофондов экспериментальных животных ИЦиГ СО РАН. Он был создан в 2009 г. на базе вивария Института.

Основные направления деятельности

- Содержание и разведение лабораторных животных (различных линий мышей и крыс) для обеспечения научно-исследовательских работ в подразделениях Института.
- Поддержание племенных ядер генетических линий животных.
- Обеспечение генетического контроля однородности инбредных линий.
- Предоставление лабораториям-пользователям возможностей для проведения исследований в помещениях вивария.
- Обучение молодых ученых базовым принципам работы с экспериментальными животными и консультативная помощь в работе с лабораторными животными.

Фонд животных

ЦКП располагает уникальными линиями животных, которые сохранились в нашей стране только в ИЦиГ СО РАН. На сегодняшний день в виварии содержатся около 20 линий и стоксов мышей, 8 линий крыс, джунгарские хомяки (*Phodopus sungorus*) и хомячки Кэмпбелла (*Phodopus campbelli*),

а также лабораторные популяции серых крыс (*Ratus norvegicus*) и два вида полевок (*Microtus arvalis* и *Microtus rossiaemeridionalis*).

Востребованность ЦКП

Услугами Центра пользуются 15 лабораторий ИЦиГ. Среди сторонних пользователей – многие институты СО РАН и СО РАМН, в том числе Институт органической химии СО РАН, Институт химической биологии и фундаментальной медицины СО РАН, Институт физиологии СО РАМН, Научно-исследовательский



Крыса инбредной линии BRATTLEBORO, предрасположенной к несахарному диабету.

Линии мышей:

1. A/Sn Y
2. BALB/c J Lac Y
3. CBA/Ca Lac Y
4. CC57/Br/Mv Y
5. C3H/He
6. C3HA/Mv Y
7. C57BL/6J
8. DBA/2J Y
9. DD/He
10. GRS/A
11. C57BL/6-A-yellow
12. PT/Y-aabb dse/ dse c/c pp ss
13. YT/Y-aabdd c/c gogo lnln
14. BALB/c -nu
15. ICR
16. Б/п
17. WR-aa, +W – переведена в криобанк

Линии крыс:

1. Wistar
2. WAG/G Sto IcgN
3. SHR/ IcgN
4. ГК/ IcgN
5. OXYS
6. НИСАГ/ IcgN
7. МД+ МД-
8. BRATTLEBORO



Крыса линии Wistar.

институт травматологии и ортопедии Федерального агентства по здравоохранению и социальному развитию и др.

ЦКП тесно сотрудничает с лабораторией экологического воспитания ИЦиГ, оказывая помощь в содержании животных. Кроме того, ЦКП предоставляет возможность проведения экспериментальных работ студентам НГУ.

Значительное место в деятельности ЦКП занимает разведение животных для поставок в научно-исследовательские учреждения. Объем продаж постоянно увеличивается, а их география расширяется. Если раньше Центр обслуживал в основном институты СО РАН, то в настоящее время приобретают животных в учреждения Барнаула, Томска, Красноярска, Ханты-Мансийска, Перми, Владивостока.

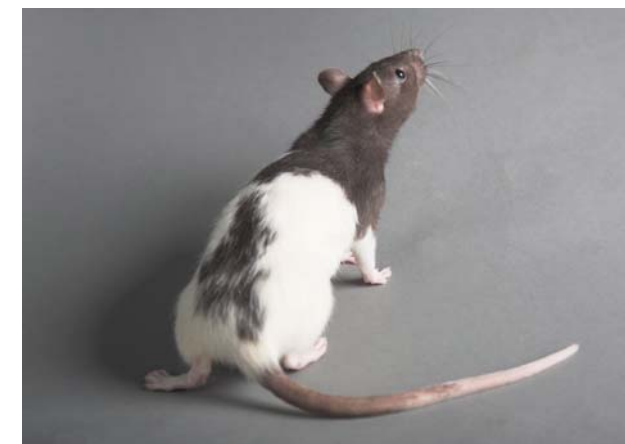


фото В.С. Коваля



Иммунодефицитная бестимусная
мышь линии BALB/c-пу.

Правила работы в ЦКП «Генофонды лабораторных животных»

Работы в ЦКП производятся согласно Правилам внутреннего распорядка:

- ЦКП «Генофонды лабораторных животных» – место, где разводятся и содержатся различные лабораторные животные, предназначенные для проведения на них научных экспериментов.
- Распределение площадей между сотрудниками лабораторий осуществляется заведующим ЦКП не реже одного раза в год на основании заявок, полученных от заведующих лабораториями. Распределение утверждается на научно-методическом совете.
- Годовые заявки на животных подаются не позднее 1 ноября текущего года с последующей поквартальной корректировкой.
- Кормление, разведение и уход за животными осуществляются сотрудниками вивария.
- Экспериментальные манипуляции с животными проводятся только научными сотрудниками лабораторий. Привлечение для этой цели работников вивария запрещается.
- Экспериментатор при получении животных обязан заполнить и подписать этикетки, имеющиеся на клетках, и поставить на них свою подпись. На этикетках указываются линия, пол животного, его возраст и дата. В дальнейшем сотрудник должен вести первичную документацию, своевременно заполняя этикетки.
- Работать в комнатах с лабораторными животными разрешается только в рабочее время. В случае необходимости производить эксперименты в неурочное время

следует получить разрешение от заведующего ЦКП.

- Сотрудники, выполняющие работы в ЦКП, могут посещать только те помещения, в которых находятся животные, закрепленные за данным сотрудником.
- В случае если будут выявлены заболевшие животные или обнаружены трупы павших животных, необходимо срочно сообщить об этом ветеринарному врачу ЦКП.
- Персоналу, ухаживающему за животными, необходимо содержать рабочее место в чистоте, соблюдать санитарно-гигиенические требования.
- Выбраванных, неиспользованных, а также вышедших из опыта животных необходимо подвергать



Мышь низкоракетной линии C57BL/6J.



Мышь линии C57BL/6-A-yellow,
склонной к ожирению.

фото В.С. Ковалю

эвтаназии, трупы утилизировать в соответствии с установленными правилами.

- Научные сотрудники обязаны подчиняться требованиям ветеринарного врача ЦКП. При обнаружении у подопытных животных признаков инфекционных или инвазионных болезней животные выбраковываются.
- При работе в разных комнатах для каждого помещения необходимо иметь отдельный халат.
- Забивать выбраванных животных необходимо в специально отведенной для этих целей комнате, соблюдая технику безопасности при работе с эфиром.

В ЦКП запрещается

- Входить в помещение с животными без специального халата и обуви.
- Переносить клетки с животными из одной комнаты в другую без предварительного их осмотра ветеринаром.
- Пользоваться инвентарем других комнат.
- Приносить в виварий каких-либо животных без соответствующего разрешения заведующего ЦКП.
- Посещение вивария посторонними лицами и сотрудниками Института, не работающими с животными.
- Курить и принимать пищу на рабочем месте.
- Посещать комнаты с животными, а также иные помещения, не входящие в компетенцию работников и обслуживающего персонала ЦКП.
- Посещать туалет в спецодежде.
- Категорически запрещается работа с инфекционным материалом.

Контактная информация

Руководитель ЦКП к.б.н. Виктория Витальевна Мак
г. Новосибирск, просп. Академика Лаврентьева, 10/1,
ИЦиГ СО РАН
тел./факс: +7(383) 363-49-73
e-mail: mak@bionet.nsc.ru



Мышь линии DBA/2J, предрасположенной
к опухоли молочных желез.