

ЛАБОРАТОРИЯ ЭВОЛЮЦИОННОЙ ГЕНЕТИКИ

Исследование молекулярно-генетической природы поведения и domestikации лисиц

Интеграция на уровне генома особенностей поведения и морфологических черт является одной из актуальных проблем эволюции домашних животных.

Цель исследования состоит в поиске локусов количественной изменчивости (QTLs), корегулирующих варьирование как поведения, так и параметров, определяющих размеры и форму тела.

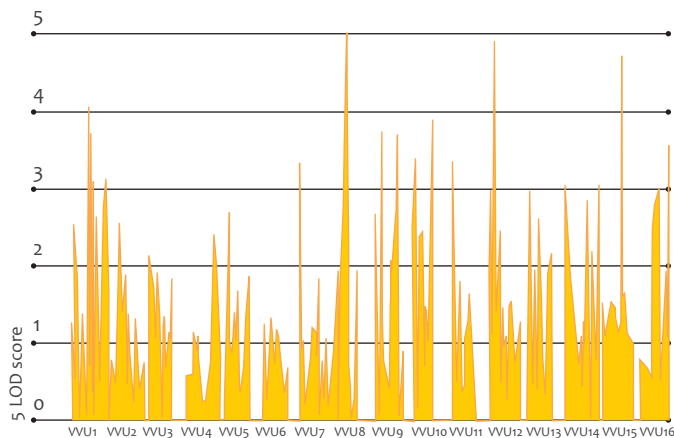
Уникальную возможность для исследования этой проблемы представляют созданные в ИЦиГ СО РАН длительным отбором экспериментальные популяции ручных и агрессивных лисиц, которые различаются не только по поведению, но и по морфологическим особенностям.

В генетической системе, контролирующей ручное поведение лисиц, картированы локусы (QTLs) на 8-, 12- и 15-й хромосомах. На 8- и 12-й хромосомах идентифицированы наиболее тесно ассоциированные с ручным поведением гаплотипы этих QTLs.

В перспективе предполагается идентификация QTLs для морфологической изменчивости и более тонкая локализация уже идентифицированных поведенческих QTLs. Поиск локусов, вовлекаемых в контроль как поведения, так морфологии, прояснит некоторые вопросы генетики domestikации и роль поведения в эволюционной трансформации домашних животных.



*Трут Людмила Николаевна
доктор биологических наук,
главный научный сотрудник*



Положение QTLs для поведенческой PC1, локализованных на хромосомах лисиц

